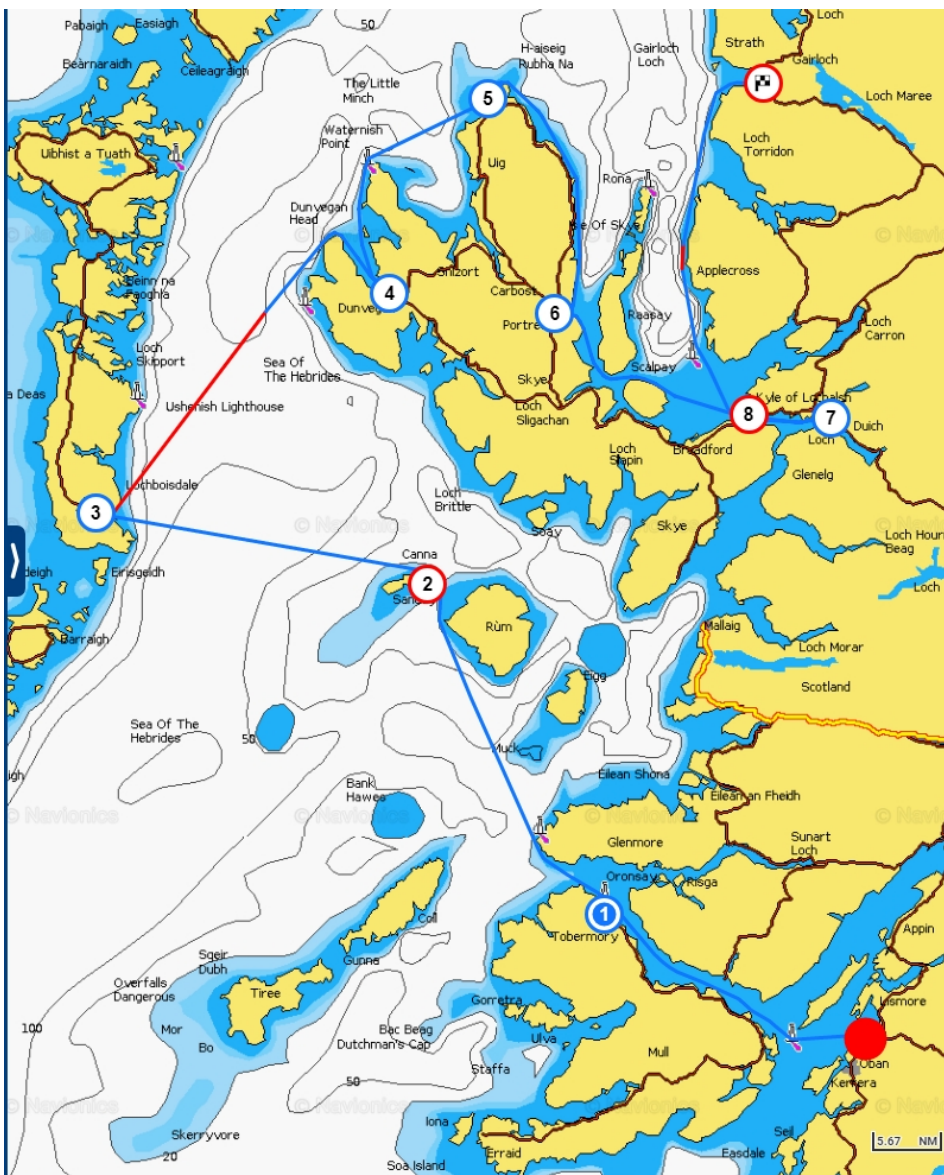


Möglicher Ablauf für Crew 1

Rot = geplante An- u. Rückreisen sowie Übergaben / Blau = alternative An- u. Rückreisen sowie Übergaben

Datum	Mond	Tagesziel	Plan Nr	SM
Fr 29.05.2020		ev. schon Anreise Crew 1 / Nächtigung im Hotel ?		
Sa 30.05.2020	Halb	Anreise Crew 1 / Übern. der Yacht in der Dunstaffnage Marina	Start	
So 31.05.2020		Dunstaffnage Marina - Tobermory (Mull)	1	25,0
Mo 01.06.2020		Tobermory - Canna	2	31,7
Di 02.06.2020		Canna - Loch Boisdale (South Uist)	3	28,4
Mi 03.06.2020		Loch Boisdale - Dunvegan (Skye) od. Lochmaddy (Uist)	4	36,2
Do 04.06.2020		Dunvegan (od. Lochmaddy) - Duntulm Bay (Skye)	5	22,2
Fr 05.06.2020	Voll	Duntulm Bay - Portree (Skye)	6	25,1
Sa 06.06.2020		Portree - Kyle of Lochalsh (Schottland) Nr 8 mit Hin.-u. Rückfahrt zum Eilean Donan Castle Nr 7 (13,5 SM) sonst Etappenstrecke nur (19,1SM)zu TörnplanNr 7 ev. schon Anreise Crew2 u.Crewwechsel?	7 8	32,6
So 07.06.2020		Kyle of Lochalsh - Gairloch Anreise Crew 2 / Crewwechsel Crew1 Nächtigung im Hotel "The Old Inn" ev. schon Rückreise Crew 1?	Ziel	31,5
Mo 08.06.2020		Heimreise Crew 1		
			SM-Crew 1	232,7



Der gesamte Törn- und die Crew-Etappenpläne sollen nur die Machbarkeit zeigen. Ich habe zwar schon jetzt Mondstände und damit die zu erwartenden Gezeiten in den Etappen berücksichtigt, einzelne Teile müssen aber - auch in Abhängigkeit von Wetter und Crewwünschen - sehr wahrscheinlich während des Törns noch angepasst werden.

Skipper Andy