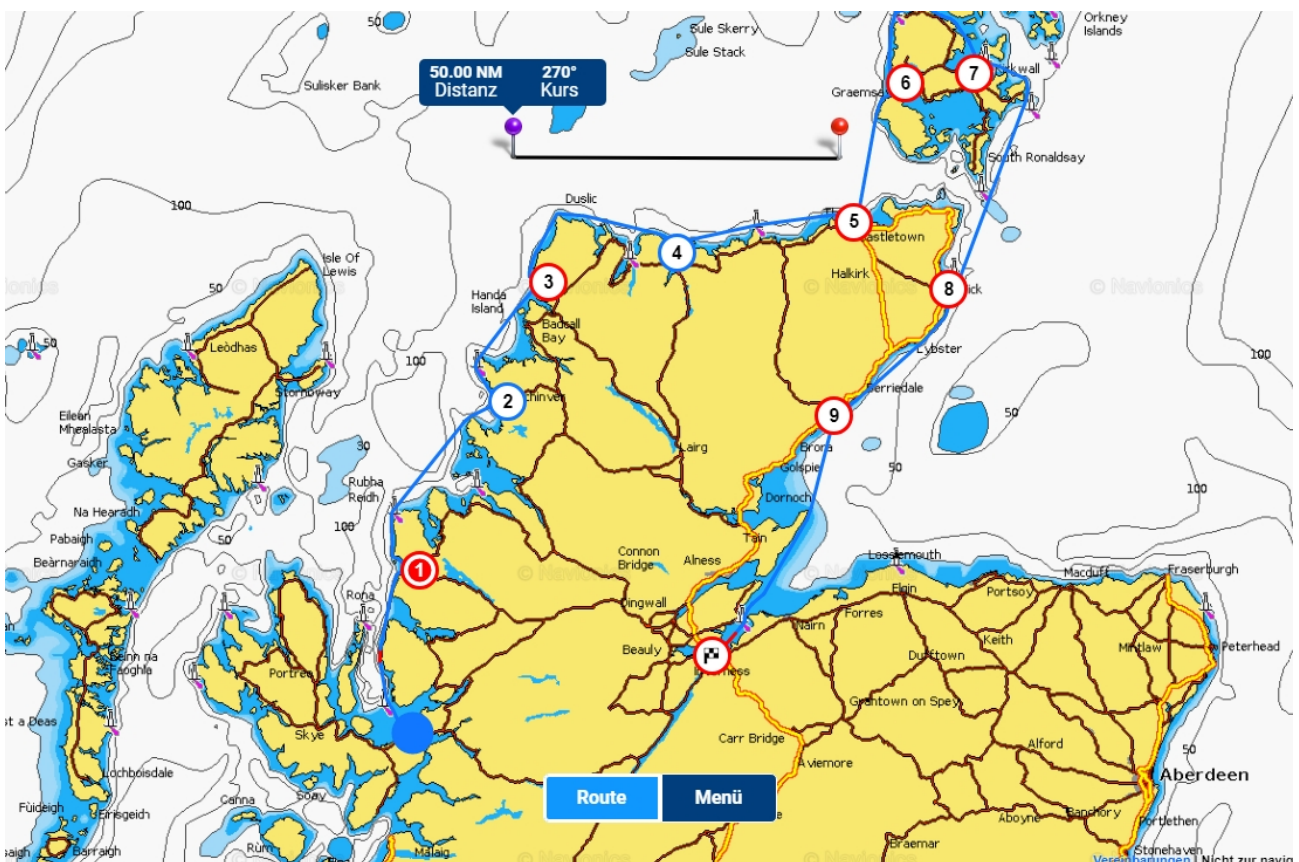


Möglicher Ablauf für Crew 2

Rot = geplante An- u. Rückreisen sowie Übergaben / Blau = alternative An- u. Rückreisen sowie Übergaben

Datum	Mond	Tagesziel	Plan Nr	SM
Sa 06.06.2020		ev. Anreise Crew 2 u. Crewwechsel?		
So 07.06.2020		Anreise Crew 2 u. Crewwechsel ev. Kyle of Lochalsh - Gairloch (falls Crewwechsel -1Tag)?	Start 1	31,5
Mo 08.06.2020		Heimreise Crew 1 Gairloch - Lochinver	2	37,7
Di 09.06.2020		Lochinver - Kinlochbervie (Schottland NW Huk)	3	26,3
Mi 10.06.2020		Kinlochbervie - Talmine Bay (Schottland N-Küste)	4	34,8
Do 11.06.2020		Talmine Bay - Scrabster (Schottland N-Küste)	5	30,5
Fr 12.06.2020		Scrabster - Stromness (Mainland, Orkney Inseln)	5	24,7
Sa 13.06.2020	Halb	Stromness - Kirkwall (Mainland, Orkney Inseln)	7	33,0
So 14.06.2020		Kirkwall - Wick (Schottland NO Huk)	8	44,9
Mo 15.06.2020		Wick - Helmsdale ? (Tidenhafen, Stop Gezeitenabhängig)	9	28,3
Di 16.06.2020		Helmsdale - Inverness Anreise Crew 3 / Crew 3 Nächtigung im Hotel wenn schon Crewwechsel / dann Nächtigung Crew 2 im Hotel	Ziel	44,4
Mi 17.06.2020		Resevetag Crew 2 / Crewwechsel am späten Nachmittag Crew 2 könnte diesen Tag ev. auch an Crew 3 abtreten (Crew 2 Nächtigung im Hotel)	(Ziel)	
Do 18.06.2020		Heimreise Crew 2		
			SM-Crew 2	336,1



Der gesamte Törn- und die Crew-Etappenpläne sollen nur die Machbarkeit zeigen. Ich habe zwar schon jetzt Mondstände und damit die zu erwartenden Gezeiten in den Etappen berücksichtigt, einzelne Teile müssen aber - auch in Abhängigkeit von Wetter und Crewwünschen - sehr wahrscheinlich während des Törns noch angepasst werden.

Skipper Andy