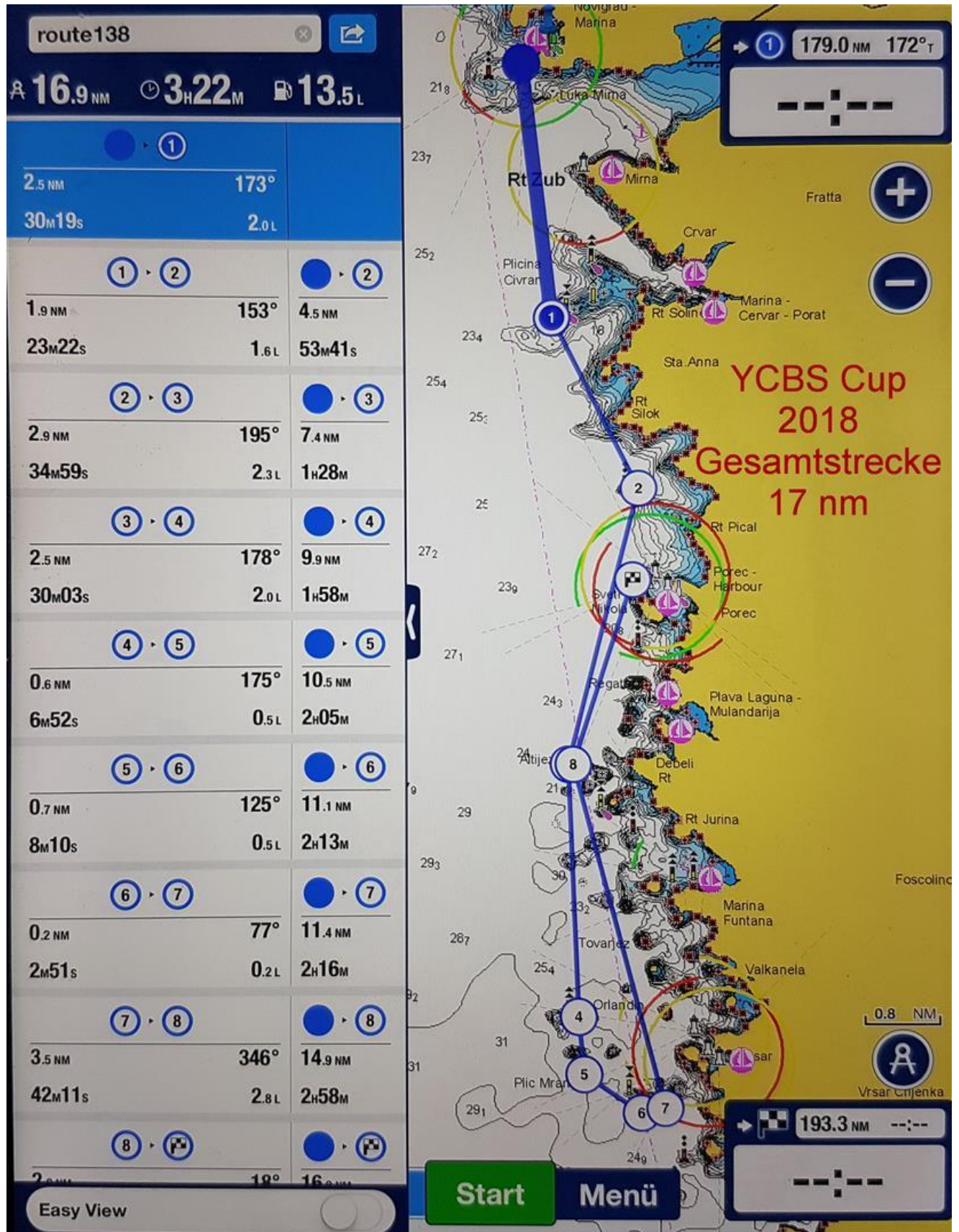
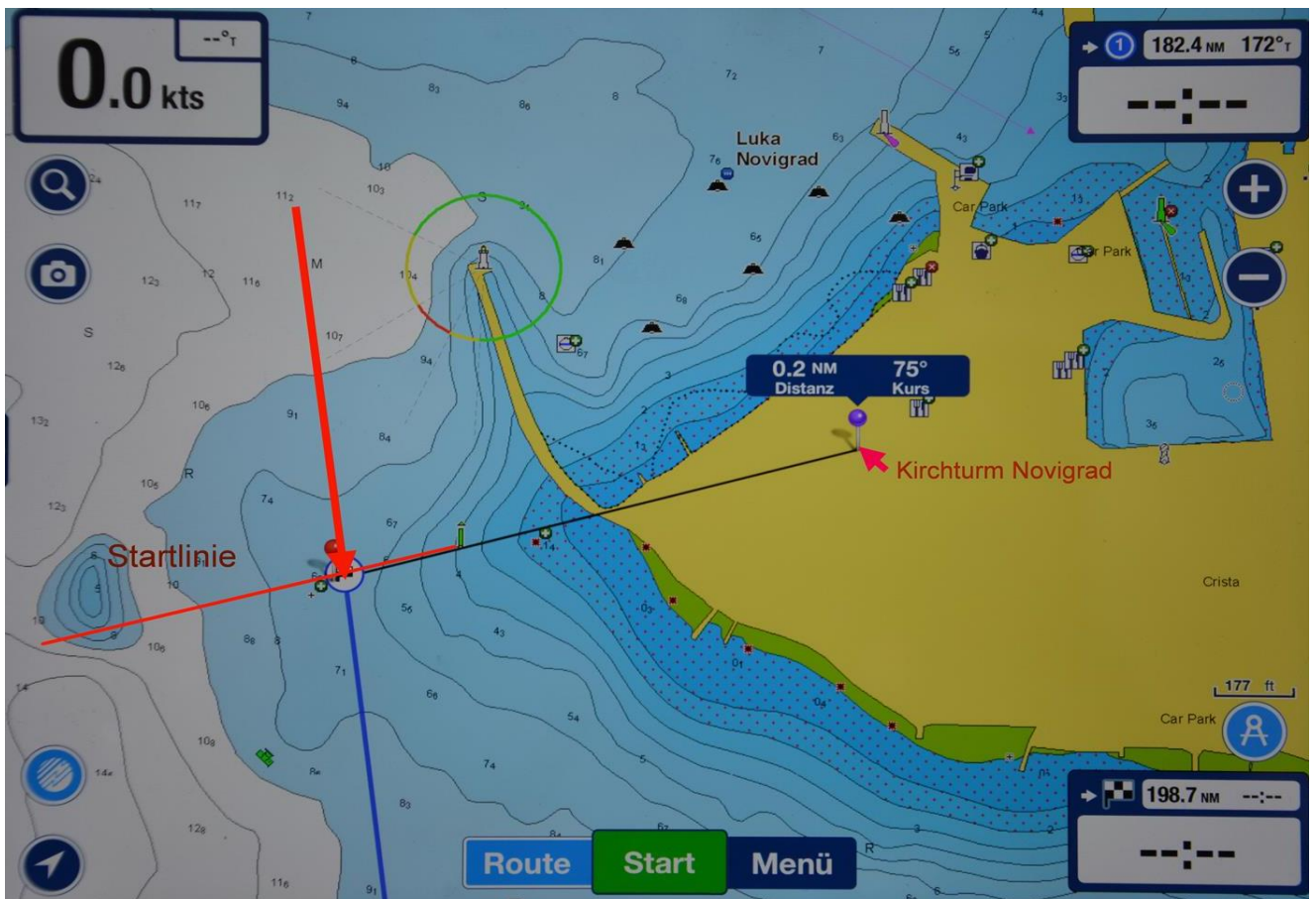


1 Regattastrecke

1.1 Gesamtstrecke



1.2 Startlinie Kirchturm Novigrad Deckspeilung



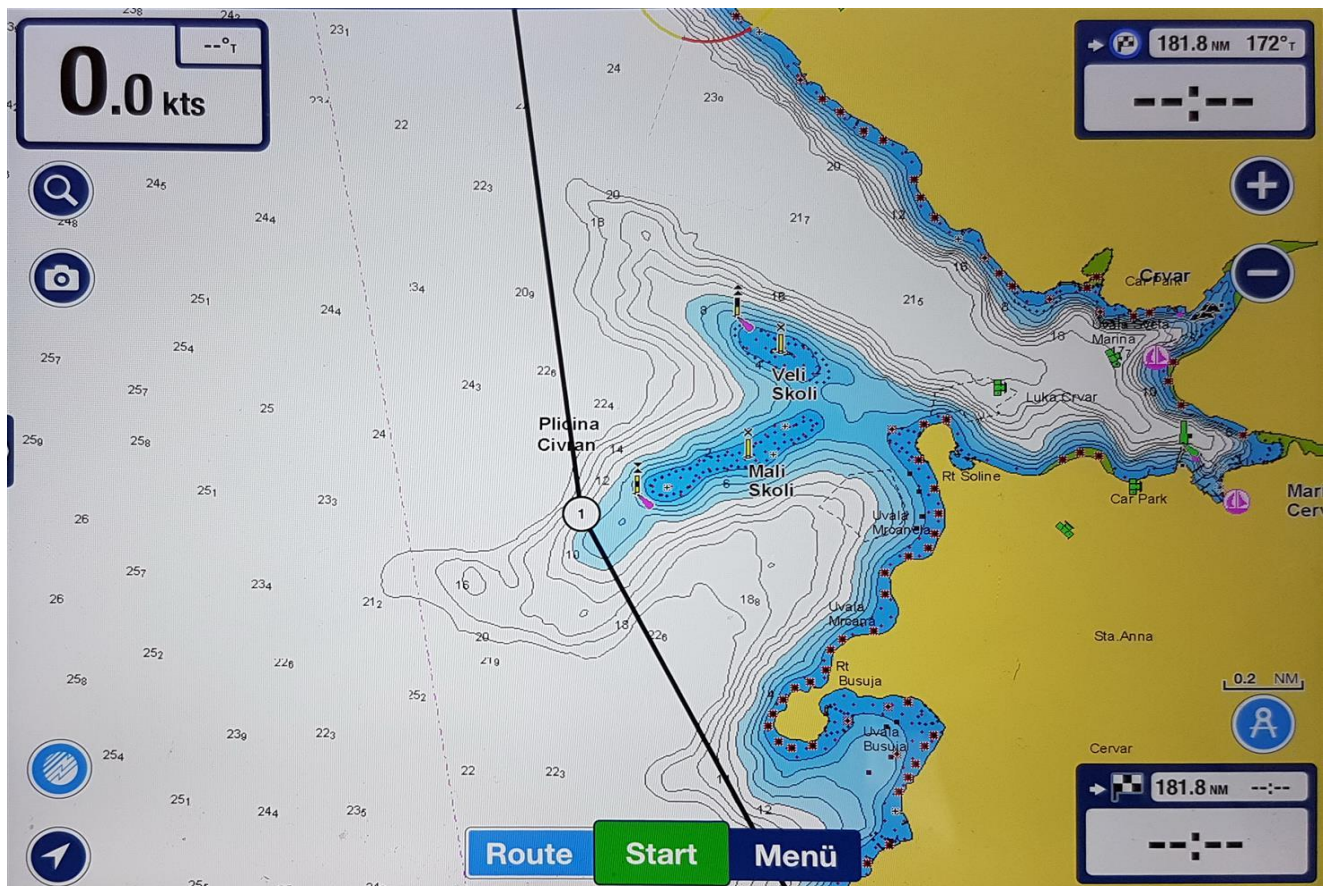
1.2.1 Foto Startlinie



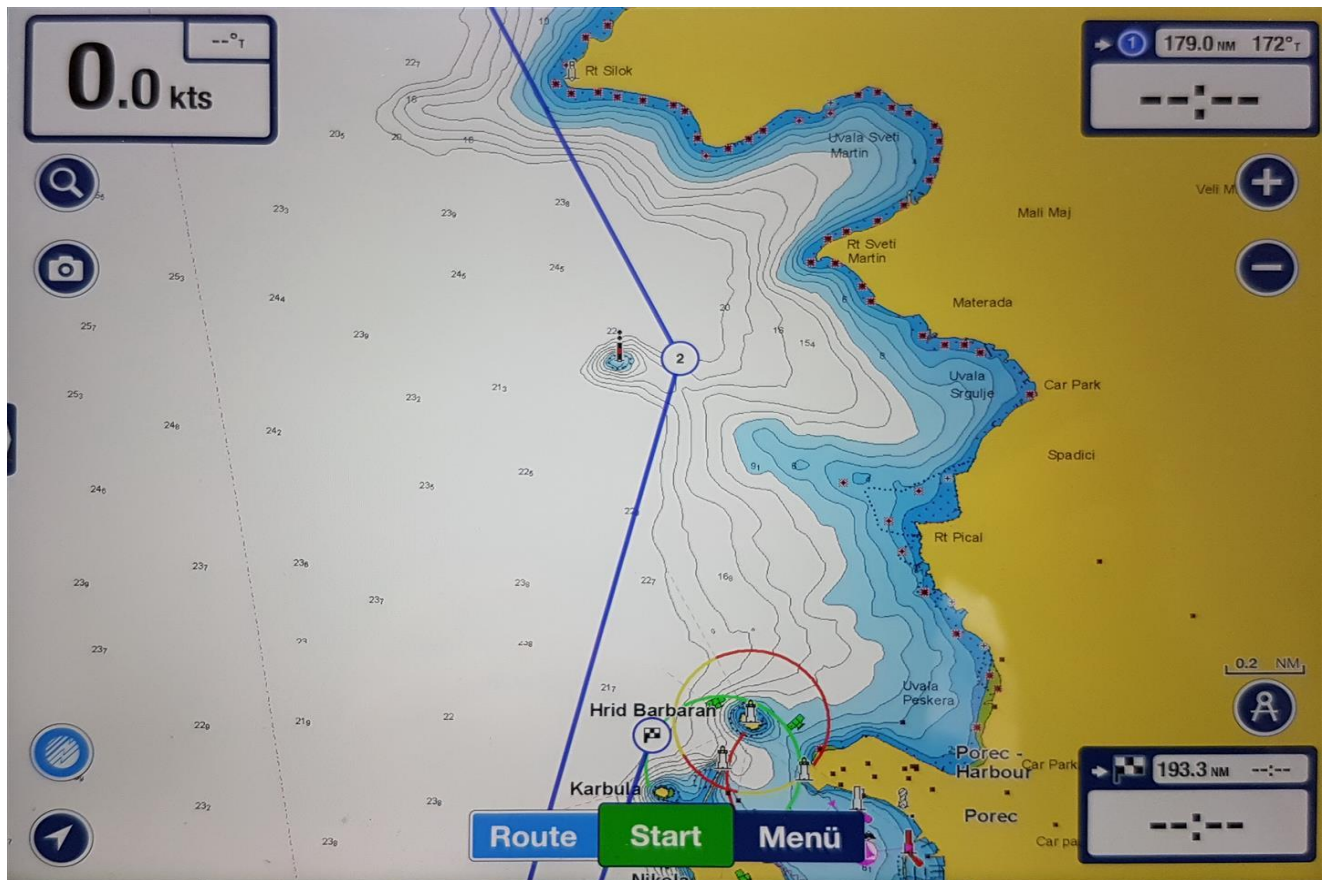
1.2.2 Detailfoto Startlinie



1.3 Wegpunkt Civian (Kardinal West an BB)



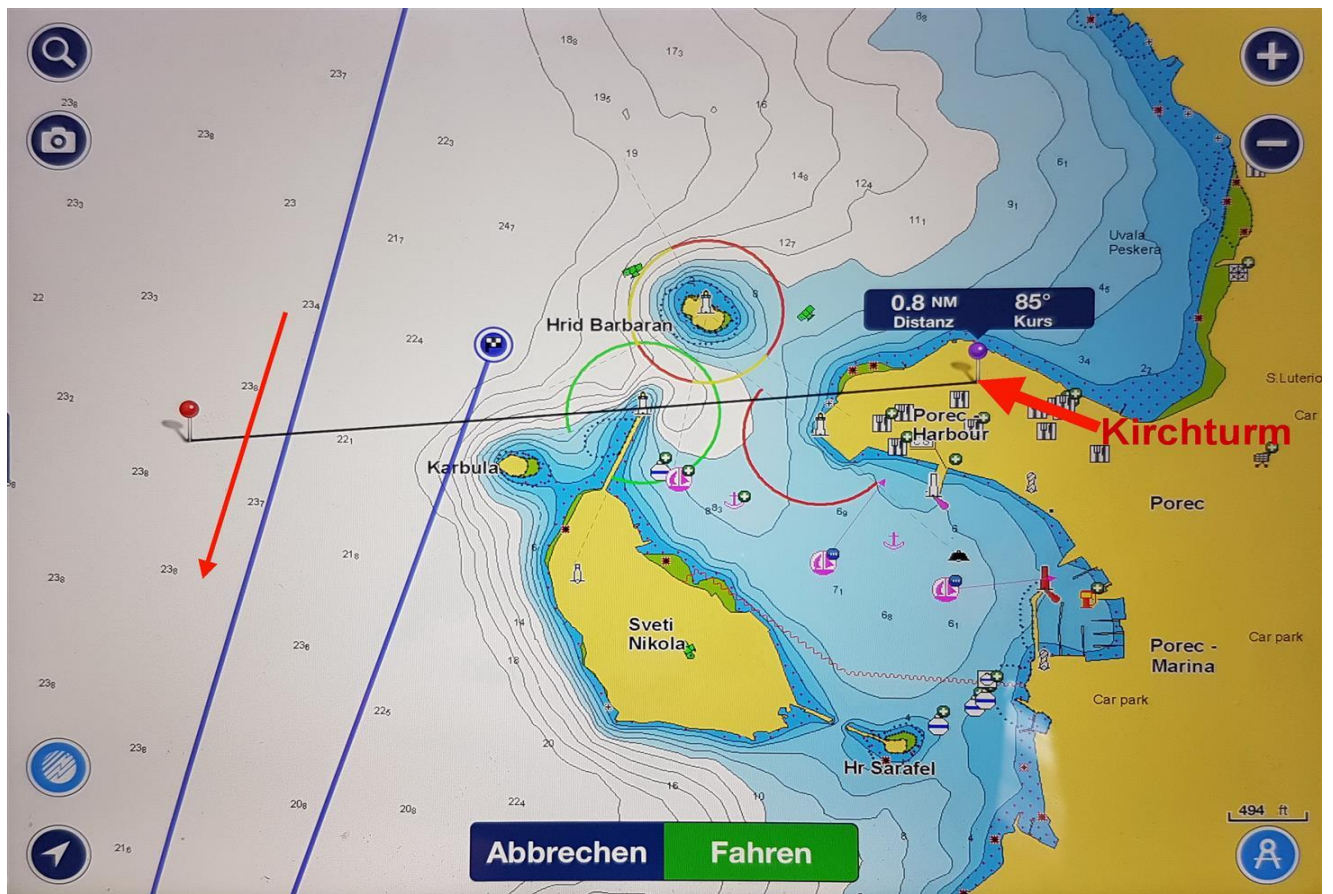
1.4 Passage Einzelgefahrenezeichen an STB (westlich Materada)



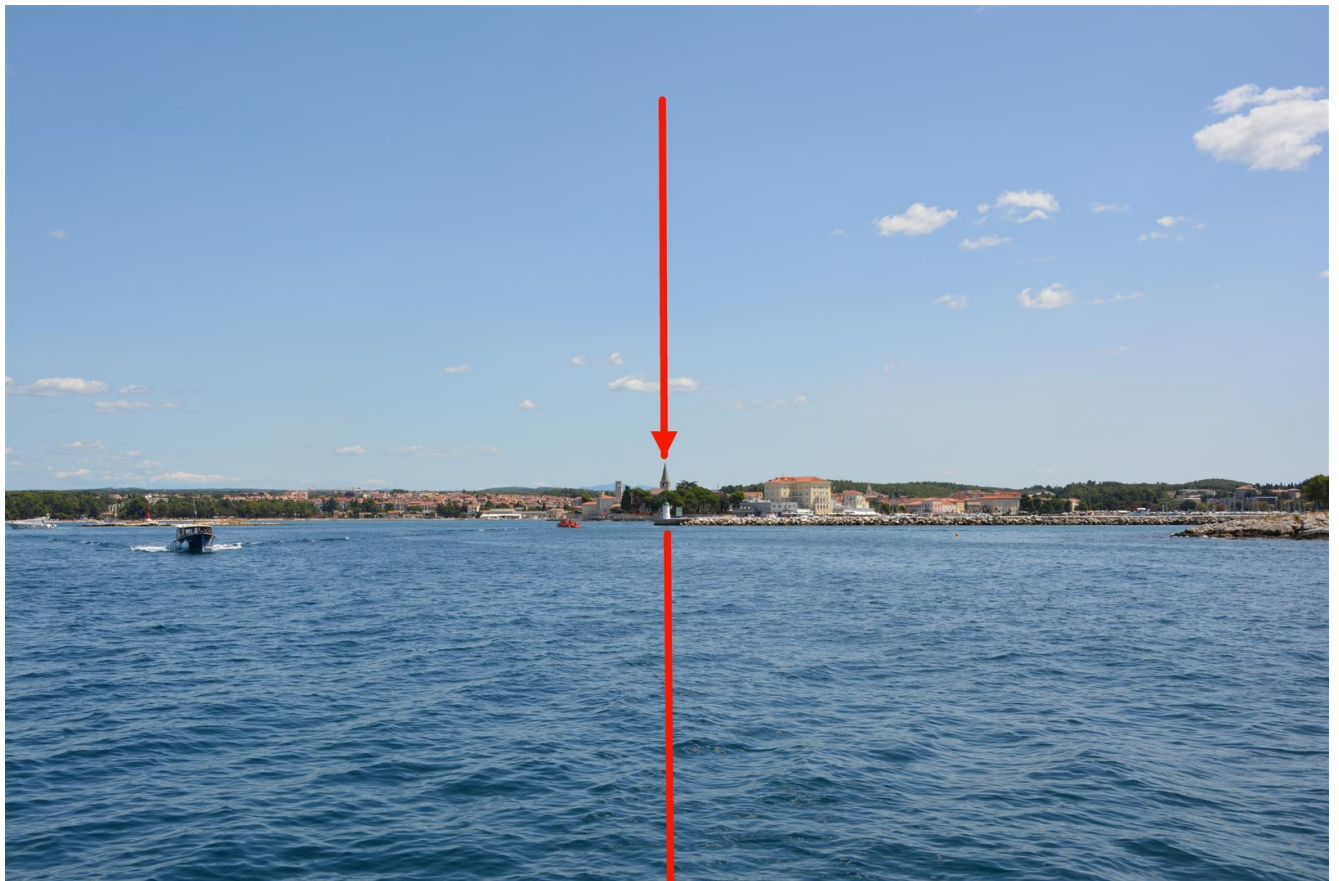
1.4.1 Foto Einzelgefahrenezeichen



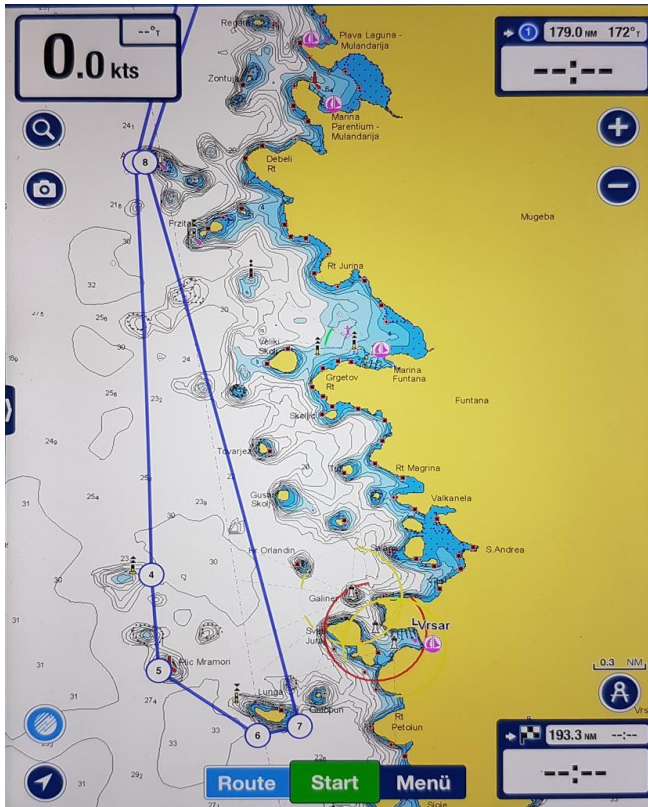
1.1 Zwischenziel Deckspeilung Molen-Kirchturm Porec (etwa 85°)



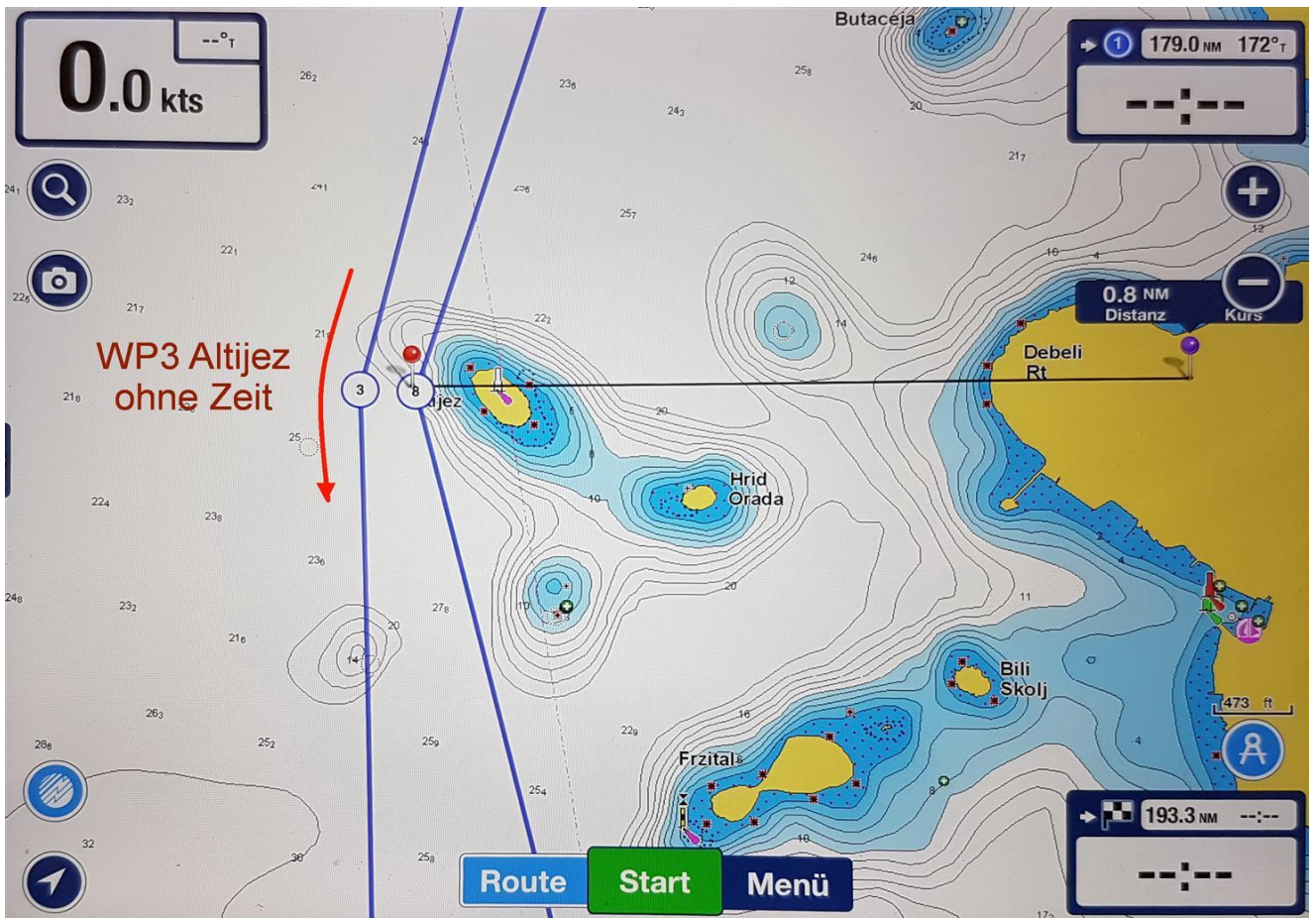
1.1.1 Foto Zwischenziel Molenfeuer-Kirchturm Porec



1.2 Wendemarke Abschnitt unterer Teil



1.3 Bahnmarke Altijez



1.3.1 Foto Altijez mit Sender (kurz vor Durchgang)



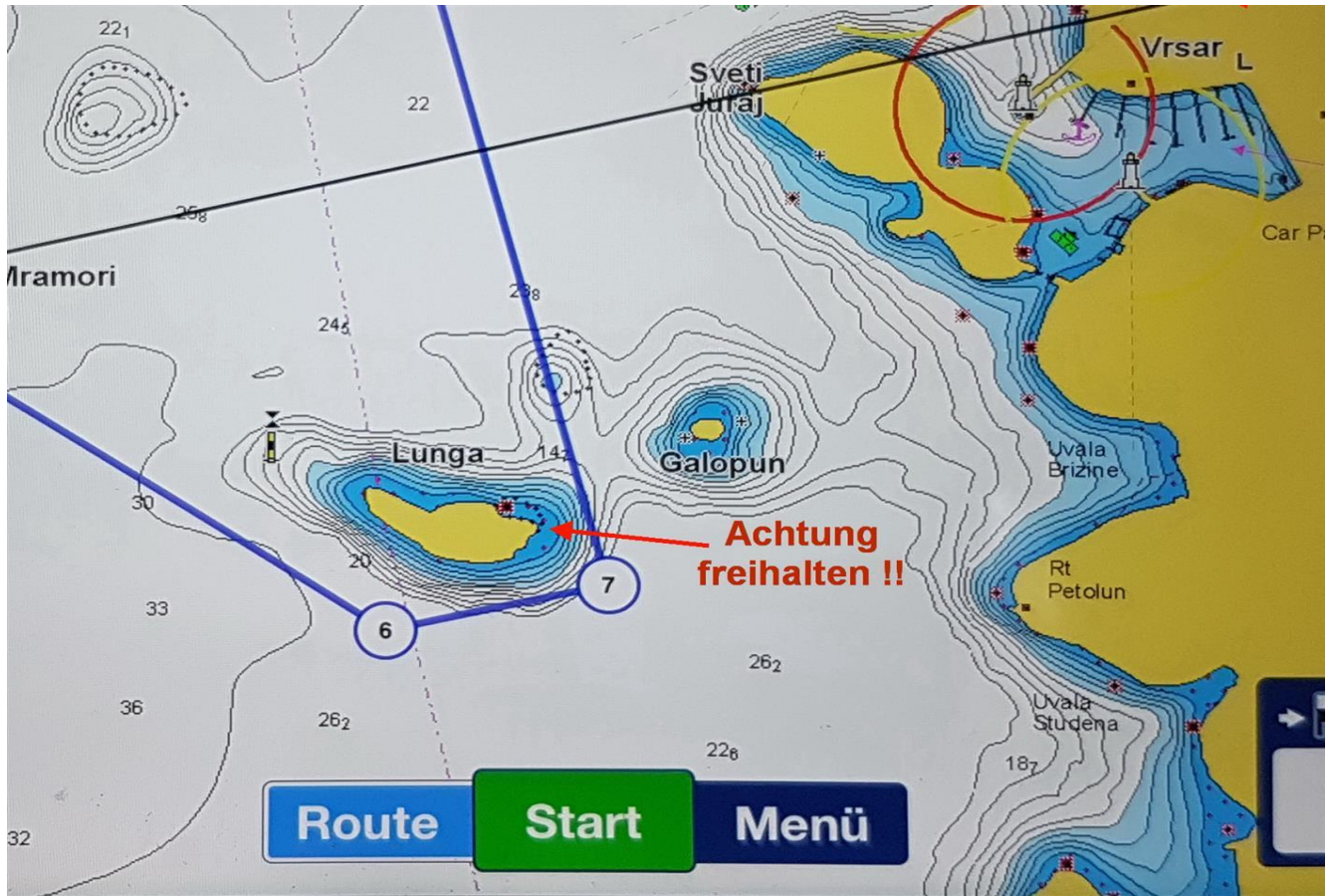
1.4 Zwischenziel Plic Mramori und Kirchturm Vrsar



1.4.1 Fotos Zwischenziel Plic Mramori und Kirchturm Vrsar



1.5 Wendemarke Lunga (freihalten)



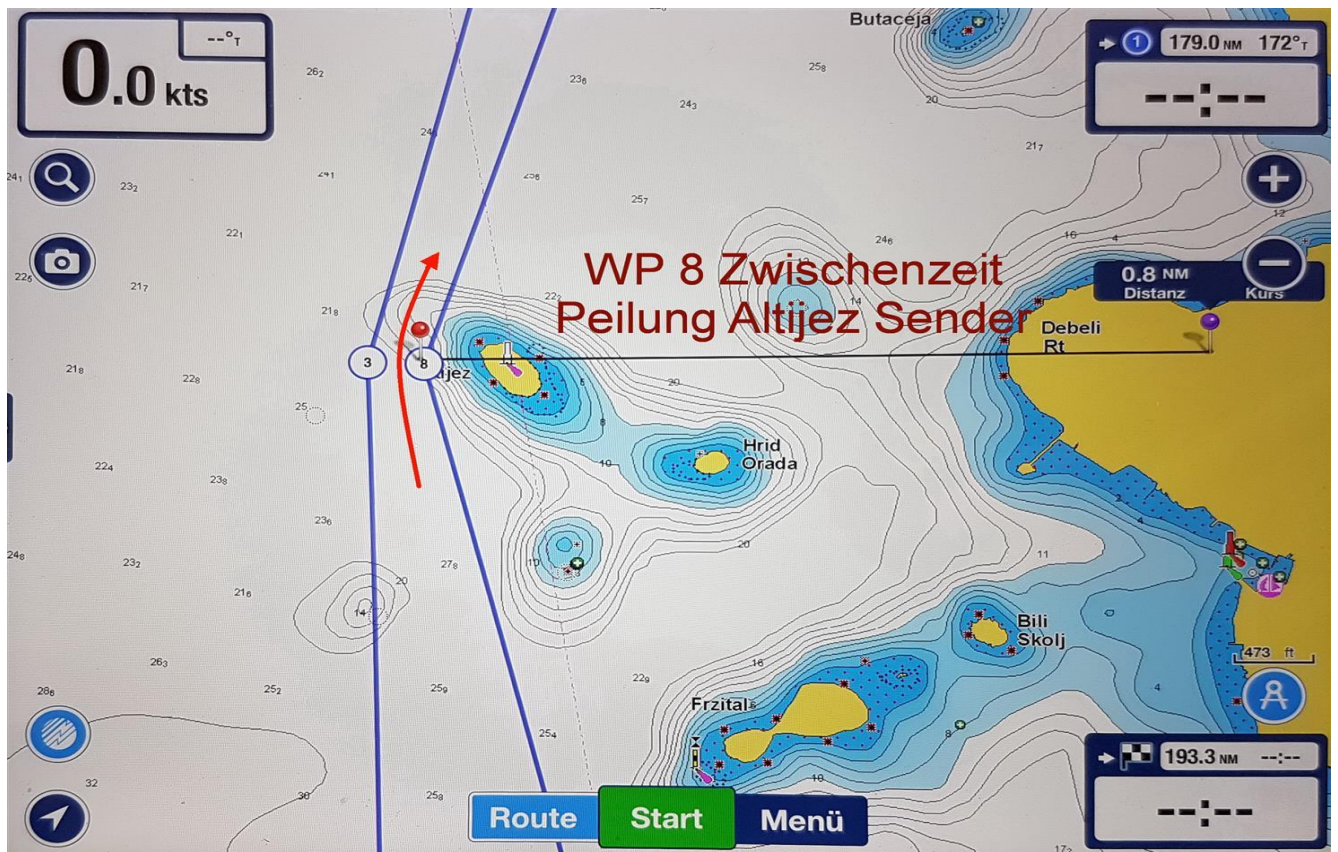
1.5.1 Fotos Insel Lunga



1.5.2 Fotos Insel Lunga (Detail)



1.6 Zwischenziel Peilung Altijez zum Sender



1.6.1 Foto Peilung nach dem Passieren des Zwischenziels



1.7 Ziel Deckspeilung Molenfeuer zu Kirchturm Porec (ca. 85°)



1.7.1 Foto Zieldurchfahrt



Alle Deckspeilungen sind vom Bug aus zu nehmen. Zwischenzeiten per Funk an die Regattaleitung